



ประกาศมหาวิทยาลัยมหิดล

เรื่อง ชื่อตำแหน่งและมาตรฐานกำหนดตำแหน่งของพนักงานมหาวิทยาลัย พ.ศ. ๒๕๕๗

.....

โดยที่เป็นการสมควรปรับปรุงชื่อตำแหน่ง และมาตรฐานกำหนดตำแหน่งของพนักงานมหาวิทยาลัยให้มีความเหมาะสม สอดคล้องกับการแบ่งหน่วยงานภายในส่วนงานของมหาวิทยาลัย และความก้าวหน้าในตำแหน่งของพนักงานมหาวิทยาลัย ประเภทสนับสนุน

อาศัยอำนาจตามข้อ ๑๑ และข้อ ๑๒ แห่งข้อบังคับมหาวิทยาลัยมหิดล ว่าด้วยการบริหารงานบุคคลของพนักงานมหาวิทยาลัย พ.ศ.๒๕๕๑ และมติสภามหาวิทยาลัยในการประชุม ครั้งที่ ๔๘๕ เมื่อวันที่ ๑๘ มิถุนายน ๒๕๕๗ และครั้งที่ ๔๘๗ เมื่อวันที่ ๒๐ สิงหาคม ๒๕๕๗ จึงกำหนดชื่อตำแหน่งและมาตรฐานกำหนดตำแหน่งของพนักงานมหาวิทยาลัยไว้ดังนี้

๑. ให้ยกเลิก

๑.๑ ประกาศมหาวิทยาลัยมหิดล เรื่อง ชื่อตำแหน่งและมาตรฐานกำหนดตำแหน่งของพนักงานมหาวิทยาลัย พ.ศ.๒๕๕๑

๑.๒ ประกาศมหาวิทยาลัยมหิดล เรื่อง ชื่อตำแหน่งและมาตรฐานกำหนดตำแหน่งของพนักงานมหาวิทยาลัย (ฉบับที่ ๒) พ.ศ.๒๕๕๑

๑.๓ ประกาศมหาวิทยาลัยมหิดล เรื่อง ชื่อตำแหน่งและมาตรฐานกำหนดตำแหน่งของพนักงานมหาวิทยาลัย (ฉบับที่ ๓) พ.ศ.๒๕๕๒

๑.๔ ประกาศมหาวิทยาลัยมหิดล เรื่อง ชื่อตำแหน่งและมาตรฐานกำหนดตำแหน่งของพนักงานมหาวิทยาลัย (ฉบับที่ ๔) พ.ศ.๒๕๕๒

๑.๕ ประกาศมหาวิทยาลัยมหิดล เรื่อง ชื่อตำแหน่งและมาตรฐานกำหนดตำแหน่งของพนักงานมหาวิทยาลัย (ฉบับที่ ๕) พ.ศ.๒๕๕๒

๑.๖ ประกาศมหาวิทยาลัยมหิดล เรื่อง ชื่อตำแหน่งและมาตรฐานกำหนดตำแหน่งของพนักงานมหาวิทยาลัย (ฉบับที่ ๖) พ.ศ.๒๕๕๒

๑.๗ ประกาศมหาวิทยาลัยมหิดล เรื่อง ชื่อตำแหน่งและมาตรฐานกำหนดตำแหน่งของพนักงานมหาวิทยาลัย (ฉบับที่ ๗) พ.ศ.๒๕๕๒

๑.๘ ประกาศมหาวิทยาลัยมหิดล เรื่อง ชื่อตำแหน่งและมาตรฐานกำหนดตำแหน่งของพนักงานมหาวิทยาลัย (ฉบับที่ ๘) พ.ศ.๒๕๕๒

๑.๙ ประกาศมหาวิทยาลัยมหิดล เรื่อง ชื่อตำแหน่งและมาตรฐานกำหนดตำแหน่งของพนักงานมหาวิทยาลัย (ฉบับที่ ๙) พ.ศ.๒๕๕๓

๑.๑๐ ประกาศมหาวิทยาลัยมหิดล เรื่อง ชื่อตำแหน่งและมาตรฐานกำหนดตำแหน่งของพนักงานมหาวิทยาลัย (ฉบับที่ ๑๐) พ.ศ.๒๕๕๓

๑.๑๑ ประกาศมหาวิทยาลัยมหิดล เรื่อง ชื่อตำแหน่งและมาตรฐานกำหนดตำแหน่งของพนักงานมหาวิทยาลัย (ฉบับที่ ๑๑) พ.ศ.๒๕๕๓

๑.๑๒ ประกาศมหาวิทยาลัยมหิดล เรื่อง ชื่อตำแหน่งและมาตรฐานกำหนดตำแหน่งของพนักงานมหาวิทยาลัย (ฉบับที่ ๑๒) พ.ศ.๒๕๕๓

๑.๑๓ ประกาศมหาวิทยาลัยมหิดล เรื่อง ชื่อตำแหน่งและมาตรฐานกำหนดตำแหน่งของพนักงานมหาวิทยาลัย (ฉบับที่ ๑๓) พ.ศ.๒๕๕๓

๑.๑๔ ประกาศมหาวิทยาลัยมหิดล เรื่อง ชื่อตำแหน่งและมาตรฐานกำหนดตำแหน่งของพนักงานมหาวิทยาลัย (ฉบับที่ ๑๔) พ.ศ.๒๕๕๔

๑.๑๕ ประกาศมหาวิทยาลัยมหิดล เรื่อง ชื่อตำแหน่งและมาตรฐานกำหนดตำแหน่งของพนักงานมหาวิทยาลัย (ฉบับที่ ๑๕) พ.ศ.๒๕๕๔

๑.๑๖ ประกาศมหาวิทยาลัยมหิดล เรื่อง ชื่อตำแหน่งและมาตรฐานกำหนดตำแหน่งของพนักงานมหาวิทยาลัย (ฉบับที่ ๑๖) พ.ศ.๒๕๕๕

๑.๑๗ ประกาศมหาวิทยาลัยมหิดล เรื่อง ชื่อตำแหน่งและมาตรฐานกำหนดตำแหน่งของพนักงานมหาวิทยาลัย (ฉบับที่ ๑๗) พ.ศ.๒๕๕๕

๑.๑๘ ประกาศมหาวิทยาลัยมหิดล เรื่อง ชื่อตำแหน่งและมาตรฐานกำหนดตำแหน่งของพนักงานมหาวิทยาลัย (ฉบับที่ ๑๘) พ.ศ.๒๕๕๕

๑.๑๙ ประกาศมหาวิทยาลัยมหิดล เรื่อง ชื่อตำแหน่งและมาตรฐานกำหนดตำแหน่งของพนักงานมหาวิทยาลัย (ฉบับที่ ๑๙) พ.ศ.๒๕๕๖

๑.๒๐ ประกาศมหาวิทยาลัยมหิดล เรื่อง ชื่อตำแหน่งและมาตรฐานกำหนดตำแหน่งของพนักงานมหาวิทยาลัย (ฉบับที่ ๒๐) พ.ศ.๒๕๕๗

๒. ในประกาศนี้

“ก.บ.ค.” หมายความว่า คณะกรรมการบริหารทรัพยากรบุคคล

“ส่วนงาน” หมายความว่า สำนักงานสภามหาวิทยาลัย สำนักงานอธิการบดี วิทยาเขต คณะและส่วนงานที่เรียกชื่ออย่างอื่นที่มีฐานะเทียบเท่าคณะ และหมายความรวมถึงส่วนงานภายในของมหาวิทยาลัยมหิดล ตามประกาศมหาวิทยาลัยมหิดล

“หัวหน้าส่วนงาน” หมายความว่า ผู้อำนวยการสำนักงานสภามหาวิทยาลัย ผู้อำนวยการสำนักงานอธิการบดี คณบดี ผู้อำนวยการและหัวหน้าส่วนงานที่เรียกชื่ออย่างอื่นที่มีฐานะเทียบเท่าคณะ และหมายความรวมถึงส่วนงานภายในของมหาวิทยาลัยมหิดล ตามประกาศมหาวิทยาลัยมหิดล

“พนักงานมหาวิทยาลัย” หมายความว่า บุคคลที่ได้รับการบรรจุและแต่งตั้งให้ปฏิบัติงานในมหาวิทยาลัยมหิดล ตามพระราชบัญญัติมหาวิทยาลัยมหิดล พ.ศ. ๒๕๕๐ และหมายความรวมถึงพนักงานมหาวิทยาลัย (ชื่อส่วนงาน)

๓. ตำแหน่งประเภทวิชาการ มีชื่อตำแหน่งดังต่อไปนี้

- ๓.๑ ศาสตราจารย์อาวุโส
- ๓.๒ ศาสตราจารย์
- ๓.๓ รองศาสตราจารย์
- ๓.๔ ผู้ช่วยศาสตราจารย์
- ๓.๕ อาจารย์
- ๓.๖ นักวิจัย ซึ่งทำหน้าที่วิจัยโดยเฉพาะ (นักวิจัย ระดับ ๑ – นักวิจัย ระดับ ๔)
- ๓.๗ ตำแหน่งอื่นที่สภามหาวิทยาลัยกำหนด

๔. ตำแหน่งประเภทผู้บริหาร มี ๓ ลักษณะ และมีชื่อตำแหน่งดังต่อไปนี้

๔.๑ ตำแหน่งประเภทผู้บริหาร

๔.๑.๑ ระดับสูง ได้แก่ ตำแหน่งอธิการบดี

๔.๑.๒ ระดับกลาง ได้แก่ ตำแหน่ง

๔.๑.๒.๑ รองอธิการบดี

๔.๑.๒.๒ ผู้อำนวยการสำนักงานสภามหาวิทยาลัย ผู้อำนวยการสำนักงานอธิการบดี

๔.๑.๒.๓ คณบดี ผู้อำนวยการ และหัวหน้าส่วนงานที่เรียกชื่ออย่างอื่นที่มีฐานะเทียบเท่าคณะ

๔.๑.๒.๔ ตำแหน่งอื่นที่ ก.บ.ค.กำหนด

ทั้งนี้ ตำแหน่งตามข้อ ๔.๑.๒.๒ ไม่มีฐานะเทียบเท่าตำแหน่งตามข้อ ๔.๑.๒.๓ แต่อยู่ในระดับเดียวกัน

๔.๑.๓ ระดับต้น ได้แก่ ตำแหน่ง

๔.๑.๓.๑ ผู้ช่วยอธิการบดี

๔.๑.๓.๒ รองคณบดี รองผู้อำนวยการ และรองหัวหน้าส่วนงานที่เรียกชื่ออย่างอื่นที่มีฐานะเทียบเท่าคณะ

๔.๑.๓.๓ ผู้อำนวยการโรงพยาบาล/ผู้อำนวยการศูนย์การแพทย์/ผู้อำนวยการสถานการแพทย์

๔.๑.๓.๔ หัวหน้าภาควิชา และหัวหน้าหน่วยงานที่เรียกชื่ออย่างอื่นที่มีฐานะเทียบเท่าภาควิชา

๔.๑.๓.๕ ตำแหน่งอื่นที่ ก.บ.ค.กำหนด

๔.๒ ตำแหน่งประเภทผู้บริหาร (อำนวยการ) ได้แก่ ตำแหน่ง

๔.๒.๑ ผู้อำนวยการกอง

๔.๒.๒ เลขานุการคณะ และเลขานุการส่วนงานที่เรียกชื่ออย่างอื่นที่มีฐานะเทียบเท่าคณะ

หัวหน้าสำนักงานคณบดี หัวหน้าสำนักงานผู้อำนวยการส่วนงานที่เรียกชื่ออย่างอื่นที่มีฐานะเทียบเท่าคณะ

๔.๒.๓ หัวหน้าสำนักงาน หัวหน้าศูนย์/ผู้อำนวยการศูนย์ในสังกัดส่วนงาน

๔.๒.๔ ผู้อำนวยการศูนย์/สถาบัน/โครงการ/โครงการจัดตั้งที่สังกัดสำนักงานอธิการบดี

๔.๒.๕ ตำแหน่งอื่นที่ ก.บ.ค.กำหนด

๔.๓ ตำแหน่งประเภทผู้บริหาร (ตำแหน่งระดับหัวหน้าหน่วยงานในโรงพยาบาล และระดับหัวหน้างานในส่วนงาน/หน่วยงาน) ได้แก่

- ๔.๓.๑ หัวหน้าฝ่ายการพยาบาล หัวหน้าฝ่ายเภสัชกรรม
- ๔.๓.๒ รองหัวหน้าฝ่ายการพยาบาล
- ๔.๓.๓ หัวหน้างานการพยาบาล หัวหน้าฝ่ายอื่นๆ ในโรงพยาบาล
- ๔.๓.๔ ผู้ตรวจการพยาบาล
- ๔.๓.๕ หัวหน้าหอผู้ป่วย หัวหน้าหน่วย(ทางการพยาบาล)
- ๔.๓.๖ หัวหน้างาน
- ๔.๓.๗ ตำแหน่งอื่นที่ ก.บ.ค.กำหนด

๕. ตำแหน่งประเภทสนับสนุน มี ๔ กลุ่ม ได้แก่ กลุ่มวิชาชีพเฉพาะ กลุ่มสนับสนุนวิชาการ กลุ่มสนับสนุนทั่วไป และกลุ่มอื่นที่สภามหาวิทยาลัยกำหนด ซึ่งแต่ละกลุ่มมีชื่อตำแหน่งดังต่อไปนี้

๕.๑ กลุ่มวิชาชีพเฉพาะ หมายถึง ตำแหน่งในสายงานวิชาชีพเฉพาะตามพระราชกฤษฎีกาการได้รับเงินประจำตำแหน่งของข้าราชการและผู้ดำรงตำแหน่งผู้บริหารซึ่งไม่เป็นข้าราชการ (ฉบับที่ ๒) พ.ศ.๒๕๓๘ หรือตำแหน่งในสาขาที่พระราชกฤษฎีกากำหนดให้เป็นสาขาการประกอบโรคศิลปะตามพระราชบัญญัติการประกอบโรคศิลปะ ซึ่งต้องมีใบประกอบวิชาชีพ

จำนวน ๒๒ ตำแหน่ง และมีชื่อตำแหน่งดังนี้

- | | |
|---|------------------------|
| ๑. นักกายภาพบำบัด | ๒. ทันตแพทย์ |
| ๓. พยาบาล | ๔. แพทย์ |
| ๕. สัตวแพทย์ | ๖. นักเทคนิคการแพทย์ |
| ๗. เภสัชกร | ๘. วิศวกรเครื่องกล |
| ๙. วิศวกรไฟฟ้า | ๑๐. วิศวกรโยธา |
| ๑๑. สถาปนิก | ๑๒. นักรังสีการแพทย์ |
| ๑๓. นักวิชาการคอมพิวเตอร์ | ๑๔. นักจิตวิทยาคลินิก |
| ๑๕. นักแก้ไขความผิดปกติของการสื่อความหมาย | ๑๖. นักกิจกรรมบำบัด |
| ๑๗. นักเทคโนโลยีหัวใจและทรวงอก | ๑๘. นักกายอุปกรณ์ |
| ๑๙. นักวิเคราะห์ระบบงานคอมพิวเตอร์ | ๒๐. นักปฏิบัติการวิจัย |
| ๒๑. แพทย์แผนไทยประยุกต์ | ๒๒. แพทย์แผนจีน |

๕.๒ กลุ่มสนับสนุนวิชาการ หมายถึง ตำแหน่งที่สนับสนุนวิสัยทัศน์และพันธกิจของมหาวิทยาลัยและส่วนงานทางด้านการเรียนการสอนและการวิจัยโดยตรง และ/หรือตำแหน่งที่สนับสนุนการผลิตผลงานวิชาการที่เกี่ยวข้องกับการเรียนการสอนหรือเป็นงานบริการที่เป็นงานหลักของส่วนงาน/หน่วยงาน

จำนวน ๓๒ ตำแหน่ง และมีชื่อตำแหน่งดังนี้

- | | |
|---|---|
| ๑. นักวิชาการศึกษา | ๒. นักแนะแนวการศึกษาและอาชีพ |
| ๓. นักวิทยาศาสตร์ | ๔. บรรณารักษ์ |
| ๕. นักวิชาการเวชสถิติ | ๖. นักวิชาการโภชนาการ |
| ๗. นักจิตวิทยา | ๘. นักวิชาการโสตทัศนศึกษา |
| ๙. เจ้าหน้าที่วิจัย | ๑๐. นักเอกสารสนเทศ |
| ๑๑. นักวิชาการวิทยาศาสตร์การแพทย์ | ๑๒. นักวิชาการช่างทันตกรรม |
| ๑๓. นักวิชาการอาชีวบำบัด | ๑๔. นักกำหนดอาหาร |
| ๑๕. เจ้าหน้าที่ระบบงานคอมพิวเตอร์ | ๑๖. นักวิชาการอักษรเบรลล์ |
| ๑๗. นักวิชาการภาษามือ | ๑๘. ล่ามภาษามือ |
| ๑๙. นักให้คำปรึกษาเพื่อการฟื้นฟูสมรรถภาพ
คนพิการ | ๒๐. นักเทคโนโลยีสิ่งอำนวยความสะดวก
สำหรับคนพิการ |
| ๒๑. ผู้ช่วยวิจัย | ๒๒. นักพัฒนาการเด็ก |
| ๒๓. นักวิทยาศาสตร์การกีฬา | ๒๔. นักวิชาการดนตรีไทย |
| ๒๕. นักวิชาการสารสนเทศภูมิศาสตร์ | ๒๖. นักวิชาการข้อมูลสมุนไพร |
| ๒๗. นักวิชาการสิ่งแวดล้อม | ๒๘. ผู้ช่วยอาจารย์ |
| ๒๙. นักคลื่นเสียงสะท้อนหัวใจ | ๓๐. นักจดหมายเหตุ |
| ๓๑. นักวิชาการรหัสโรค | ๓๒. นักวิชาการวัฒนธรรม |

๕.๓ กลุ่มสนับสนุนทั่วไป แบ่งเป็น ๒ ระดับ ได้แก่

(๑) ตำแหน่งระดับปฏิบัติการ หมายถึง ตำแหน่งที่สนับสนุนงานทั่วไปของมหาวิทยาลัย/
ส่วนงาน/หน่วยงาน และเป็นตำแหน่งที่มีลักษณะงานเฉพาะด้านซึ่งต้องบรรจุผู้มีคุณวุฒิตะดับปริญญาตรีขึ้นไป

จำนวน ๒๗ ตำแหน่ง และมีชื่อตำแหน่งดังนี้

- | | |
|-------------------------------------|-----------------------------------|
| ๑. เจ้าหน้าที่บริหารงานทั่วไป | ๒. นักวิชาการเงินและบัญชี |
| ๓. นักวิชาการช่างศิลป์ | ๔. นักตรวจสอบภายใน |
| ๕. นักสุขศึกษา | ๖. วิศวกร |
| ๗. นักวิเคราะห์นโยบายและแผน | ๘. นักวิชาการเกษตร |
| ๙. นักวิชาการสัตวบาล | ๑๐. นิติกร |
| ๑๑. นักทรัพยากรบุคคล | ๑๒. นักประชาสัมพันธ์ |
| ๑๓. นักวิชาการพัสดุ | ๑๔. นักวิชาการสถิติ |
| ๑๕. นักวิเทศสัมพันธ์ | ๑๖. นักสังคมสงเคราะห์ |
| ๑๗. นักวิชาการสารสนเทศ | ๑๘. นักวิชาการพัฒนาคุณภาพ |
| ๑๙. เจ้าหน้าที่ฝึกอบรม | ๒๐. เจ้าหน้าที่พยาบาลทางสัตวแพทย์ |
| ๒๑. ผู้เชี่ยวชาญด้านบริหารสินทรัพย์ | ๒๒. นักนิเทศศิลป์ |

๒๓. เจ้าหน้าที่พัฒนาและบริหารอสังหาริมทรัพย์
๒๔. เจ้าหน้าที่วิเคราะห์และพัฒนาการลงทุน
๒๕. นักบริหารความเสี่ยง
๒๖. ครูปฐมวัย
๒๗. เจ้าหน้าที่บริหารงานก่อสร้าง

(๒) ตำแหน่งระดับช่วยปฏิบัติการด้านต่างๆ หมายถึง ตำแหน่งที่สนับสนุนงานทั่วไปของมหาวิทยาลัย/ส่วนงาน/หน่วยงาน ซึ่งเป็นตำแหน่งที่มีลักษณะงานที่เป็นผู้ช่วยของตำแหน่งระดับปฏิบัติการและเป็นตำแหน่งที่มีลักษณะงานที่บรรจผู้มีความรู้ต่ำกว่าระดับปริญญาตรี

จำนวน ๒๗ ตำแหน่ง และมีชื่อตำแหน่งดังนี้

- | | |
|--------------------------------------|--------------------------------------|
| ๑. ช่างทันตกรรม | ๒. ช่างเครื่องคอมพิวเตอร์ |
| ๓. ช่างพิมพ์ | ๔. ช่างศิลป์ |
| ๕. ช่างเขียนแบบ | ๖. ช่างเครื่องยนต์ |
| ๗. ช่างไฟฟ้า | ๘. ช่างอิเล็กทรอนิกส์ |
| ๙. ช่างเทคนิค | ๑๐. ผู้ปฏิบัติงานบริหาร |
| ๑๑. ผู้ปฏิบัติงานการเกษตร | ๑๒. ผู้ปฏิบัติงานสัตวบาล |
| ๑๓. ผู้ปฏิบัติงานโสตทัศนศึกษา | ๑๔. ผู้ปฏิบัติงานห้องสมุด |
| ๑๕. ผู้ปฏิบัติงานอาชีวบำบัด | ๑๖. ผู้ปฏิบัติงานวิทยาศาสตร์ |
| ๑๗. ผู้ปฏิบัติงานทันตกรรม | ๑๘. ผู้ปฏิบัติงานเภสัชกรรม |
| ๑๙. ผู้ช่วยพยาบาล | ๒๐. ผู้ปฏิบัติงานโภชนาการ |
| ๒๑. ผู้ปฏิบัติงานวิทยาศาสตร์การแพทย์ | ๒๒. ผู้ปฏิบัติงานรังสีเทคนิค |
| ๒๓. ผู้ปฏิบัติงานกายภาพบำบัด | ๒๔. เจ้าหน้าที่อักษรเบรลล์ |
| ๒๕. พนักงานบริการ | ๒๖. ผู้ปฏิบัติงานแพทย์แผนไทยประยุกต์ |
| ๒๗. พี่เลี้ยง | |

๖. มาตรฐานกำหนดตำแหน่งของตำแหน่งต่างๆ ให้เป็นไปตามรายละเอียดแนบท้ายประกาศนี้

๗. กรณีที่ส่วนงานมีความจำเป็นต้องกำหนดตำแหน่งขึ้นใหม่นอกเหนือจากที่กำหนดไว้ในประกาศนี้ ให้ส่วนงานดำเนินการเสนอขออนุมัติกำหนดตำแหน่งใหม่ต่อ ก.บ.ค. โดยชี้แจงเหตุผลความจำเป็น พร้อมจัดทำมาตรฐานกำหนดตำแหน่งตามแบบที่กำหนดแนบท้ายประกาศนี้

ทั้งนี้ ตั้งแต่บัดนี้เป็นต้นไป

ประกาศ ณ วันที่ ๒๕ สิงหาคม พ.ศ. ๒๕๕๗



(ศาสตราจารย์นายแพทย์รัชตะ รัชตะนาวิน)

อธิการบดีมหาวิทยาลัยมหิดล

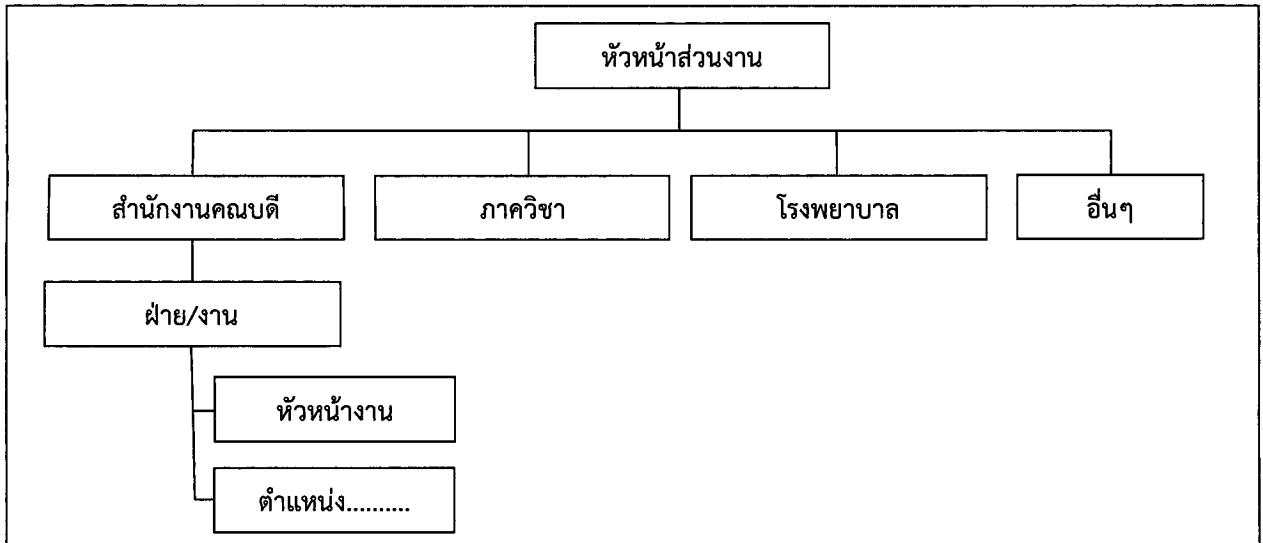


แบบขออนุมัติกำหนดชื่อตำแหน่งพนักงานมหาวิทยาลัย

ส่วนงาน

ส่วนที่ 1 ข้อมูลของตำแหน่งใหม่

- 1) ชื่อตำแหน่ง
- 2) ตำแหน่งประเภท.....
- 3) กลุ่มตำแหน่ง.....
- 4) ชื่อหน่วยงาน (สำนักงานคณบดี/ภาควิชา/อื่นๆ).....
- 5) โครงสร้างการบริหาร/บังคับบัญชาของตำแหน่ง.....



ส่วนที่ 2 เหตุผลและความจำเป็นในการกำหนดตำแหน่ง

- 1) เหตุผลความจำเป็น
- 2) ตำแหน่งของพนักงานมหาวิทยาลัยที่มีลักษณะงานคล้ายคลึง หรือใกล้เคียง (ระบุได้มากกว่า 1 ตำแหน่ง)
 - ตำแหน่ง
 - ยังไม่เคยกำหนดงานลักษณะนี้ ในมาตรฐานกำหนดตำแหน่งของพนักงานมหาวิทยาลัย

ส่วนที่ 3 ลักษณะงานที่ปฏิบัติโดยสรุป

.....

.....

.....

ส่วนที่ 4 หน้าที่ความรับผิดชอบ

.....

.....

.....

ส่วนที่ 5 คุณสมบัติเฉพาะสำหรับตำแหน่ง

5.1 คุณวุฒิการศึกษา/ระดับการศึกษา/สาขาวิชา

.....

.....

.....

5.2 ใบอนุญาตประกอบวิชาชีพ/ใบรับรอง (โปรดระบุหน่วยงานที่ เป็นผู้ออกใบอนุญาตด้วย) : ถ้ามี

.....

.....

.....

5.3 ประสบการณ์ที่จำเป็นในการปฏิบัติงาน

.....

.....

.....

ส่วนที่ 6 ความรู้ความสามารถ ทักษะและสมรรถนะที่จำเป็น

6.1 ความรู้ความสามารถที่จำเป็น

- (1)
- (2)
- (3)

6.2 ทักษะที่จำเป็น

- (1)
- (2)
- (3)

6.3 สมรรถนะที่จำเป็น

- (1)
- (2)
- (3)